



長崎内外倶楽部

— 出島に築かれた交流の洋館 —



社団法人 長崎内外倶楽部会則より [Nagasaki International Club, Deshima] (出島復元整備室所蔵)

集合写真 (内外倶楽部会員) (長崎歴史文化博物館収蔵)

令和6年10/18金 ▶ 令和7年3/2日

※十六番蔵での資料展示は1月5日(日)まで ※10月18日(金) 午前 開会式・内覧会 一般公開は午後から

会場 出島 企画展示室 (筆者個人部屋2階・十六番蔵2階)

開場時間 8時～21時 会期中無休 最終入場は閉場の20分前まで

料金/企画展は無料 (別途出島入場料は必要)

出島入場料 大人520円(410円) 高校生200円(120円)
小・中学生100円(60円) ()内は15名以上の団体料金
※障害者手帳(身体障害者手帳・療育手帳・精神障害者保健福祉手帳)
所持者及び介護者1名は半額で入場できます。

主催 長崎市 協力 グラバー園、長崎大学附属図書館、長崎歴史文化博物館

▶企画展に関するお問い合わせ
長崎市文化観光部 出島復元整備室 ☎095-829-1194
▶出島に関するお問い合わせ
出島総合案内所 ☎095-821-7200
〒850-0862 長崎市出島町6番1号
出島公式ホームページ <https://nagasakidejima.jp/>

出島

dejima
nagasaki

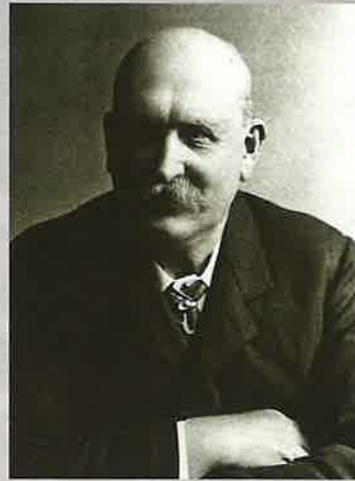
長崎内外倶楽部

—— 出島に築かれた交流の洋館 ——

長崎内外倶楽部は、明治32年(1899)にトーマス・ブレイク・グラバーの息子である倉場富三郎らを発起人として設立した国際的な社交クラブです。明治36年(1903)にフレデリック・リンガーが提供した出島7番地の新しい建物に移転され、その後は、明治・大正・昭和の三代にわたり、華やかな運営がなされました。昭和43年(1968)に長崎市が建物を購入してからは、活用や保存修理のための工事が行われ、明治期から残る洋館として大切に保存、活用をしています。

本企画展では、運営当時の様子を伝える資料や、設立に関わった人々にゆかりのある資料、修理に関する資料等を展示し、建築と歴史の両面から建物の魅力を紹介します。

内外倶楽部が重ねてきた歴史や、建物保存のための取り組みについてご理解を深めていただけるきっかけになれば幸いです。



フレデリック・リンガー肖像写真
(グラバー園所蔵)



倉場富三郎肖像写真
(グラバー園所蔵)

現在の
旧長崎内外倶楽部



社団法人長崎内外倶楽部会則



社団法人長崎内外倶楽部会員名簿



長崎内外倶楽部のタイル



長崎区出島町図



経営書・(長崎名所) 出島蘭館の趾
(長崎歴史文化博物館収蔵)



賞杯(銀製)(グラバー園所蔵)



赤坂離宮御所宛送附会招待状
(グラバー園所蔵)

関連企画

○学芸員による企画展示解説 申込不要

日時: 令和6年10月25日(金)、11月15日(金)、12月13日(金) いずれも15時~15時30分

○サテライト展示 in グラバー園



グラバー園開園 50周年企画

グラバー園内 旧グラバー住宅で本企画展のパネルをサテライト展示します。

期間: 1月11日(土)~3月2日(日)

JR 長崎駅からの交通アクセス

路面電車 長崎駅前から「崇福寺行き」に乗りし、3つ目「出島」電停下車、徒歩4分。

路線バス 長崎バス 長崎駅前南口から17番または27番に乗りし、「出島」下車、徒歩1分。
長崎県営バス 長崎駅前南口から「大波止」経由のバスに乗りし「出島」下車、徒歩1分。

自動車 JR 長崎駅から約6分
「長崎自動車道長崎IC・ながさき出島道路」から約1分。
※駐車場は付近の民間駐車場をご利用ください。

